

## AANVULLING OP KAFFEEHAUSPIJPEN

door Ruud Stam

In PKN VII, 26 heeft Fred Tymstra een overzicht gegeven van de toen bekende Kaffeehaus-pijpen en aandacht besteed aan de geschiedenis en het gebruik van deze pijpen. Dit artikel dient ertoe de typologie aan te vullen. Een paar opmerkingen vooraf:

- Opvallend is het grote aantal pijpen van Müllenbach und Thewald. Kennelijk had deze fabriek hier een breed assortiment van.
- Een aantal van de afgebeelde pijpen is vermoedelijk niet in het Westerwald gemaakt. Dat geldt met name voor de pijpen afgebeeld onder de nummers 13, 18, 19 en 20. Deze pijpen hebben alle CÖLN of KOLIN op de hals staan. De nummers 18, 19 en 20 zijn in Wenen en Praag gekocht. Het vermoeden bestaat, dat dit soort pijpen afkomstig is van een lokale productie ergens in de regio Wenen/Praag. Kolin of Cöln zou dan verklaard kunnen worden als verwijzing naar het Westerwald zoals dat geldt voor het blauw-grijze steengoed, dat als Keulse potten wordt aangemerkt. In de export werd Keulen als begrip veelal voor de producten uit het Westerwald gebruikt. Bij een imitatie voor de lokale Weense markt was een verwijzing naar Keulen vermoedelijk voordelig.
- Ter vergelijking zijn een tweetal pijpen van Bonnaud opgenomen die qua vorm sterk overeenkomen met de Kaffeehauspijpen maar geen Kaffeehauspijpen zijn.

*Dank gaat uit naar Jolanka van der Perk voor het vele tekenwerk, en naar Don Duco, Michiel Rutten, Piet Smiesing en Fred Tymstra voor het beschikbaar stellen van materiaal.*

Oproep: Graag kom ik, om de typologie nog verder aan te kunnen vullen, in contact met mensen die nog andere Kaffeehauspijpen in hun bezit hebben of die wat meer duidelijkheid kunnen geven over een eventuele productie van Kaffeehauspijpen in de regio Wenen/Praag.

### De Typen

*Afb. 1:* Links M&T, rechts HÖHR. Fabriek: Müllenbach und Thewald, Höhr. Verzameling Pijpenkabinet nr. 12224 en Piet Smiesing.

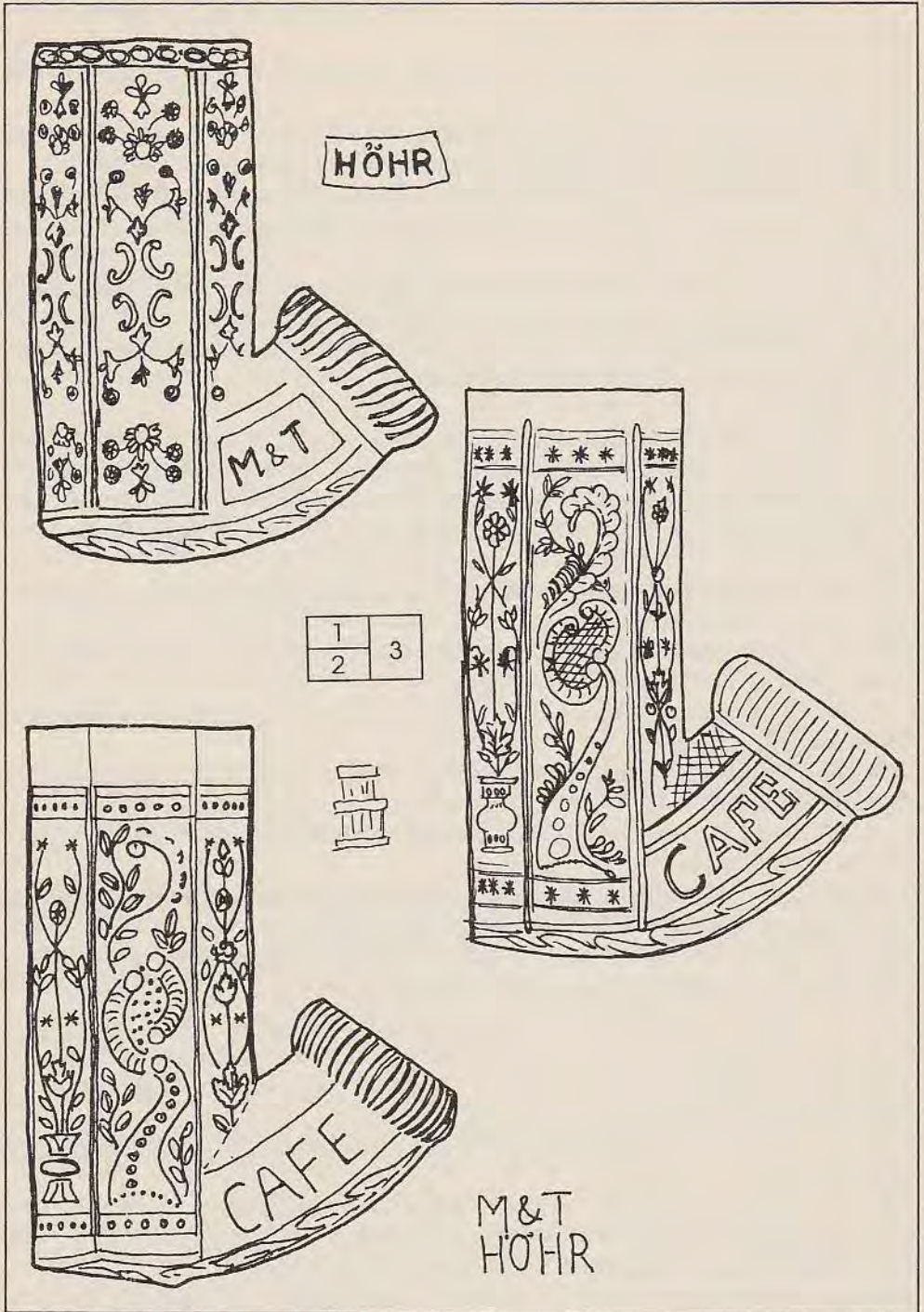
*Afb. 2:* Links CAFE, rechts M&T HÖHR. Fabriek: Müllenbach und Thewald, Höhr. Verzameling Piet Smiesing en Ruud Stam.

*Afb. 3:* Als *afb. 2*, echter andere mal. Verzameling Pijpenkabinet nr. 1321 en 13548 (doos). Voorts is in de verzameling van het Pijpenkabinet nog een exemplaar (nr. 4954) aanwezig, dat voornamelijk verschilt door de vorm van de bloempot (zie tekening).

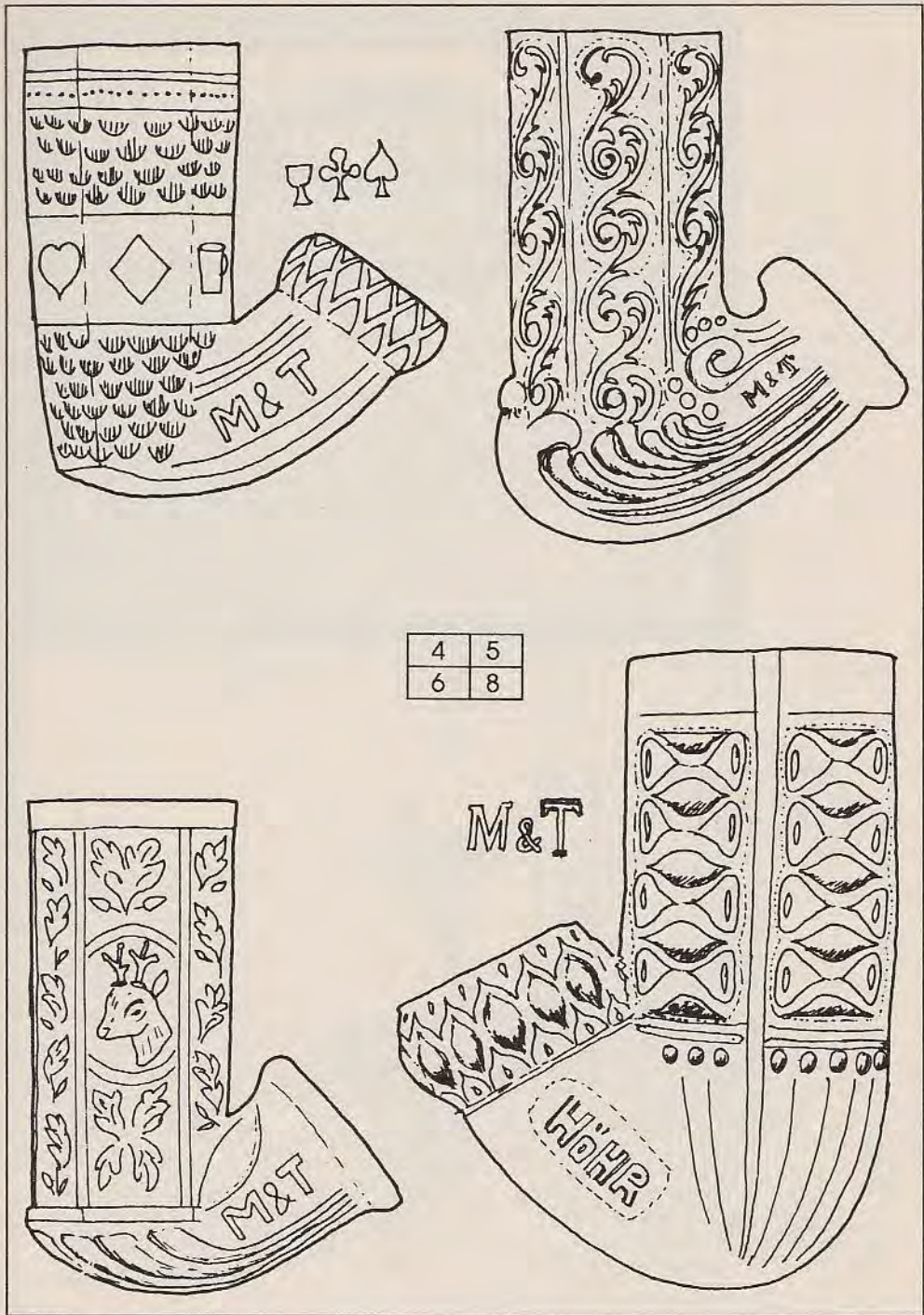


- Afb. 4:* Links M&T, rechts blanco. Fabriek: Müllenbach und Thewald, Höhr. Verzameling Pijpenkabinet nr. 9895.
- Afb. 5:* Links M&T, rechts blanco. Fabriek: Müllenbach und Thewald, Höhr. Verzameling Pijpenkabinet nr. 12253.
- Afb. 6:* Links M&T, rechts blanco. Fabriek: Müllenbach und Thewald, Höhr. Datering ca. 1935. Verzameling Pijpenkabinet nr. 9896 en Fred Tymstra.
- Afb. 7:* Etiket van de doos van de pijp met hertenkop (*afb. 6*). In de doos zes koppen en een weichselhouten steel met hoornen mondstuk. Verzameling Fred Tymstra.
- Afb. 8:* Ronde "Kaffeehaus"-pijp van Müllenbach und Thewald, Höhr. Het is de vraag of dit een echte Kaffeehauspijp is, maar gelet op de overeenkomst en het felt, dat deze pijp ook niet in een andere groep is onder te brengen, is deze pijp hier toch opgenomen. Links M&T, rechts HÖHR. Verzameling Ruud Stam.
- Afb. 9:* Vorm van Theodor Tries, Baumbach; materiaal: staal. De pijp heeft een ronde, opstaande rand voor een deksel (uitzonderlijk) en de onderkant van de ketel is recht (eveneens uitzonderlijk). Hals zonder opschrift. Verzameling Fred Tymstra. Pijp aanwezig in verzameling Pijpenkabinet nr. 9426.
- Afb. 10:* Links J.W. & Co, rechts HÖHR. Fabriek Julius Wingender & Co, Höhr. Verzameling Pijpenkabinet nr. 6246.
- Afb. 11:* Links CAFE, rechts PATENT. Fabrikant onbekend. Verzameling Michiel Rutten.
- Afb. 12:* Links blanco, rechts GERMANY. Fabrikant onbekend, Verzameling Pijpenkabinet nr. 8730.
- Afb. 13:* Links GH, rechts COLN. Fabrikant onbekend. Verzameling Pijpenkabinet nr. 13509.
- Afb. 14:* Links E.H., rechts SAZON. Fabrikant onbekend. Verzameling Pijpenkabinet nr. 12460.b.
- Afb. 15:* Links SS, rechts ?. Deze pijp staat afgebeeld in *Tabak Pfeifen (2)*. Verzameling Libert, Duitsland. Fabrikant onbekend.
- Afb. 16:* Links C.HAMER, rechts CAFE. Fragment gevonden in Freiberg, Duitsland. Zie *Standke (3)*. Fabrikant onbekend.
- Afb. 17:* Een in het boek "Our Pipe-Smoking Forebears" (1) opgenomen, slechte tekening met rechts MEIDLING, links ?. Grootte en maker onbekend.
- Afb. 18:* Links KOLIN, rechts blanco. Fabrikant onbekend. Verzameling Pijpenkabinet nr. 13959.
- Afb. 19:* Links W.M., rechts KOLIN. Fabrikant onbekend. Verzameling Ruud Stam.
- Afb. 20:* Links CÖLN, rechts CAFE + . Fabrikant onbekend. Verz. Ruud Stam.
- Afb. 21:* Semi-ronde pijp van Bonnaud, Marseille, in rode klei met zes vakken. Links BONNAUD, rechts 153. Verzameling Ruud Stam
- Afb. 22:* Pijp van Bonnaud, Marseille in rode klei. Hals gestempeld met BONNAUD MARSEILLE en nummer 959. Verzameling Ruud Stam.





Kaffeehauspijpen 1



Kaffeehauspijpen 2

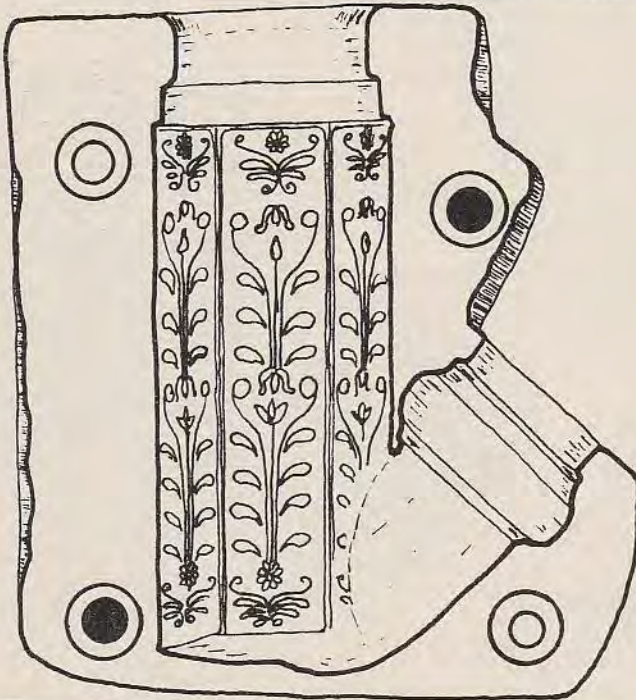


# Wiener Kaffeehaus-Pfeifen

M&T

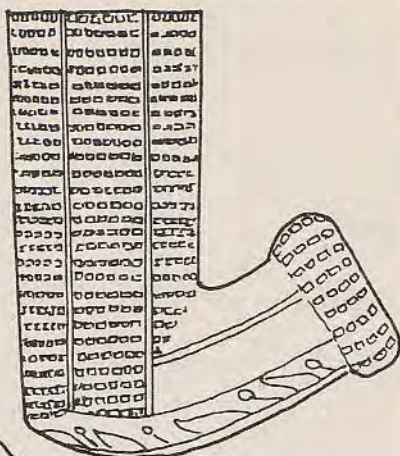
Die Köpfe aus poröser, leichter Tonmasse saugen jede sich beim Rauchen bildende Flüssigkeit (Nikotin) begierig auf. Der Rauch kommt in denkbarster Reinheit zum Munde des Rauchers und bringt das Aroma und den Wohlgeschmack des Tabaks zu vollster Geltung.

Nr. 5

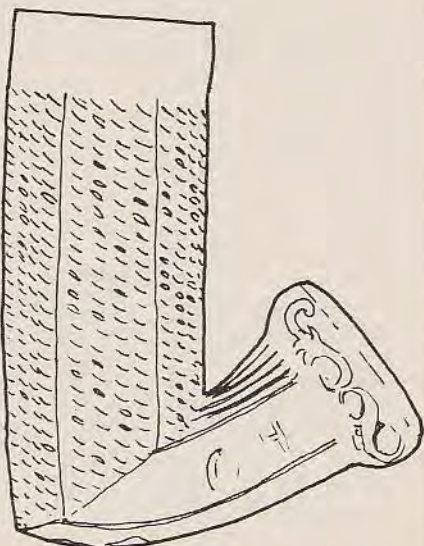
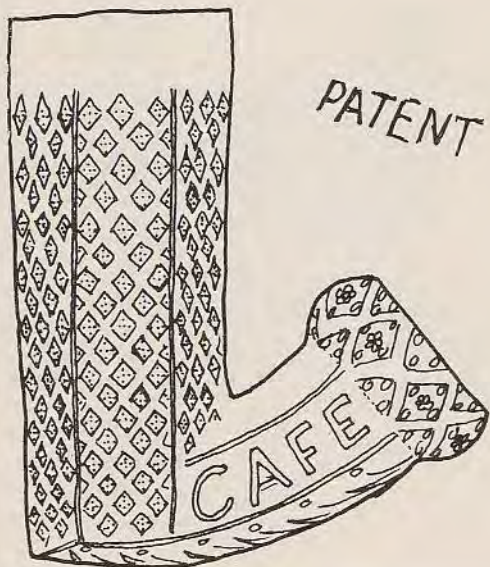


	7
9	

Kaffeehauspijpen 3

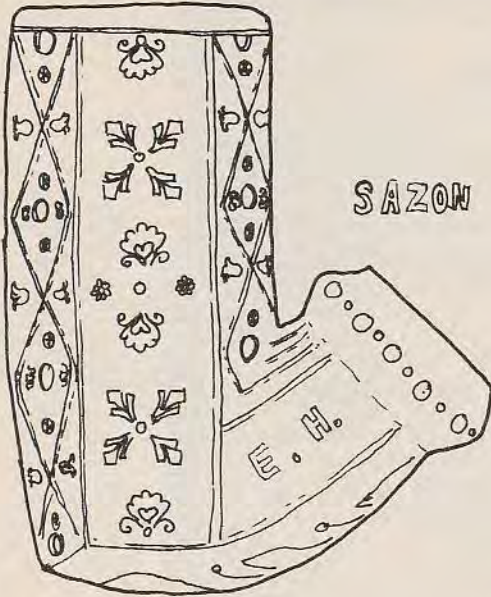


10	12
11	13



Kaffeehauspfeifen 4





SAZON



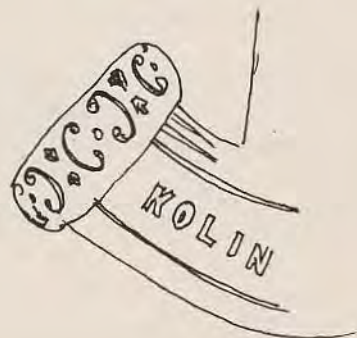
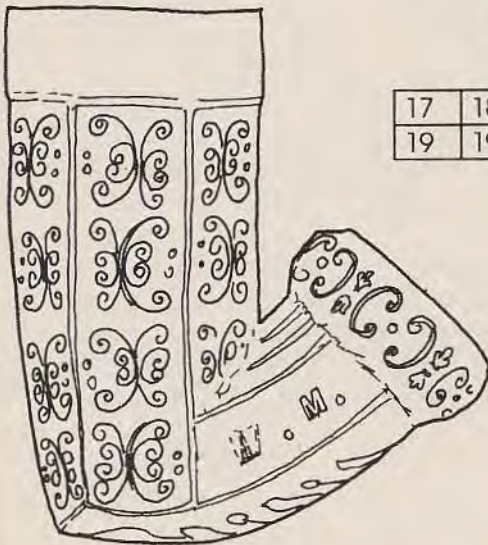
14	16
15	



Kaffeepfeifen 5

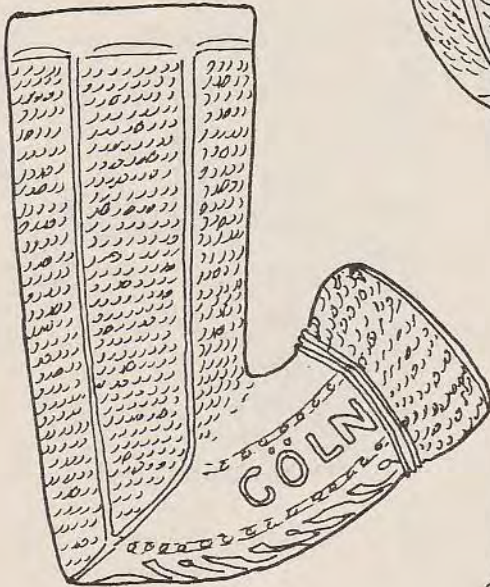
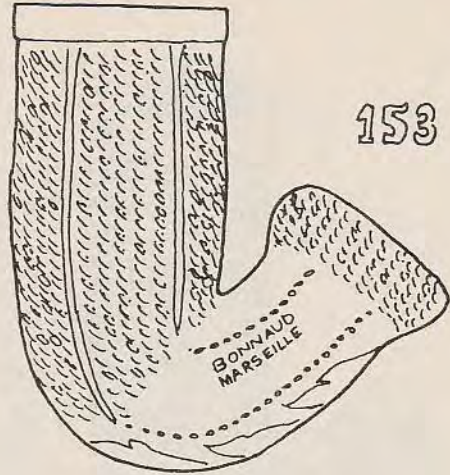


17	18
19	19



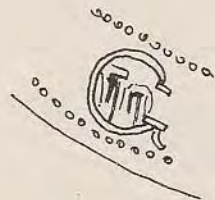


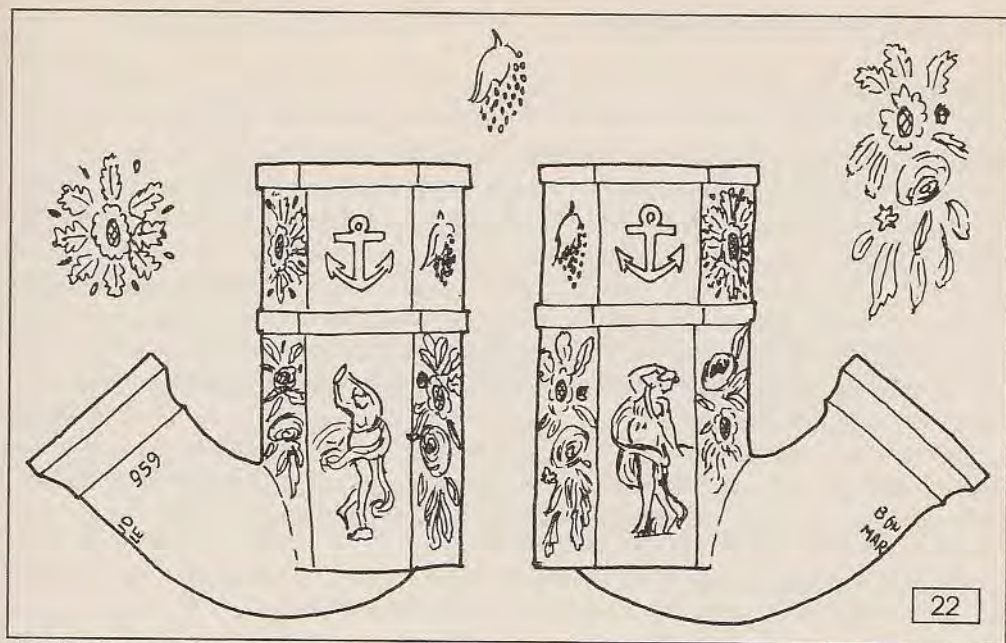
153



20	21
	23

CAFE ☼





Kaffeehauspijpen 8

Overige varianten t.o.v. de pijpen uit het artikel van Fred Tymstra (4)

- Nr. 1: Links CAFE, rechts zie *afb. 23*. Fabrikant onbekend. Verz. Ruud Stam.  
 Nr. 1: Hals links en rechts blanco. Fabrikant onbekend. Verzameling Pijpenkabinet nr. 4679.  
 Nr. 1: Links CAFE, rechts WBK. Fabrikant onbekend. Verzameling Pijpenkabinet nr. 2779.  
 Nr. 2: Links blanco, rechts MT (dus zonder &). Ronde hals zonder vlakverdeling. Fabrikant Müllenbach und Thewald, Höhr. Verz. Ruud Stam.  
 Nr. 3: Links en rechts blanco. Fabrikant onbekend. Verzameling Pijpenkabinet nr. 8173.a.  
 Nr. 5: Links M&T, rechts HÖHR. Fabrikant Müllenbach und Thewald, Höhr. Verzameling Pijpenkabinet nr. 8209 en Michiel Ruffen.  
 Nr. 6: Links LAMA, rechts GERMANY. Fabrikant Lamp, Höhr-Grenzhausen. Verzameling Pijpenkabinet nr. 13234.  
 Nr. 6: Links blanco, rechts HÖHR. Fabrikant onbekend. Verzameling Pijpenkabinet nr. 4152.

### Literatuur

- 1 Levárdy, F.: Our Pipe-Smoking Forebears, Budapest. 1994, pag. 105.
- 2 Libert, L.: Tabak Pfeifen, Prisma Verlag, Leipzig. 1986, afbeelding 6.
- 3 Standke, B.: Tonpfeifenfunde in Freiberg. Knasterkopf 6, 1992, pag. 9.
- 4 Tymstra, F.: Wiener Kaffeehaus pijpen. PKN VII,26, 1984.